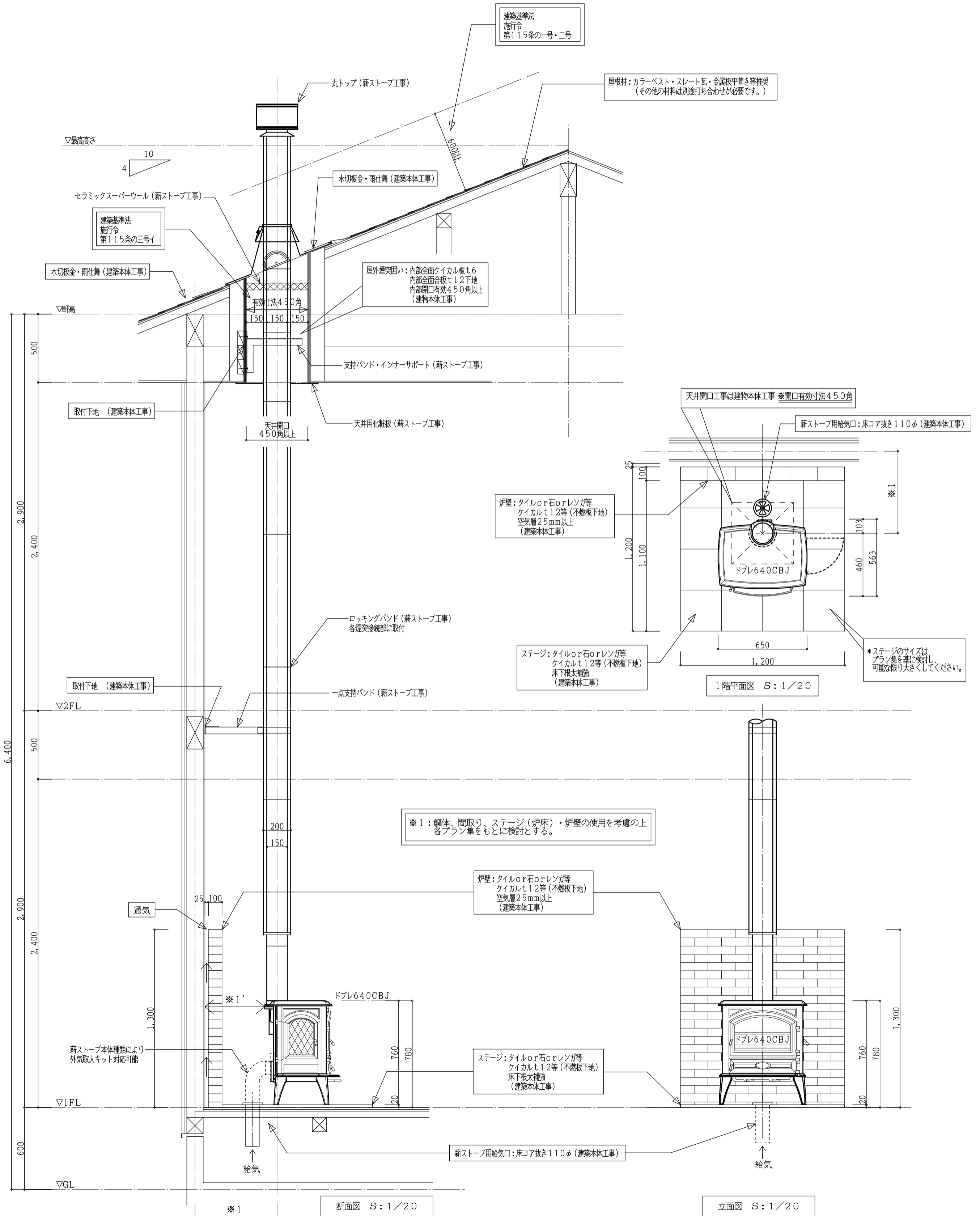


設置参考プラン

- * 薪ストーブは内装制限の適用対象となります。
(緩和措置有 [告示225号])
- * 薪ストーブ周辺に200cm以上の給気口の設置を
建築本体工事にてお願いします。
- * 重要事項
煙突-可燃材間の離隔距離150mm以上厳守の事。
内部煙突径φ150mm煙突面より可燃物までの
離隔距離150mm確保すると煙突口の内部開口は
450mm角以上必要となります。



REVISION AND ISSUES:
Copyright (C) 2012 METOS Inc.

株式会社 メトス
METOS Inc.

建 築 業 : 国土交通大臣許可 特13 第9731号

PROJECT:	屋根フラッシング ドブレ640CBJ
SCALE:	1/20
DRAWING TITLE:	ドブレ640CBJ 設置参考プラン

DATE:	初回作図日 2012.09.12
DRAWING No.	metosnagoya-7